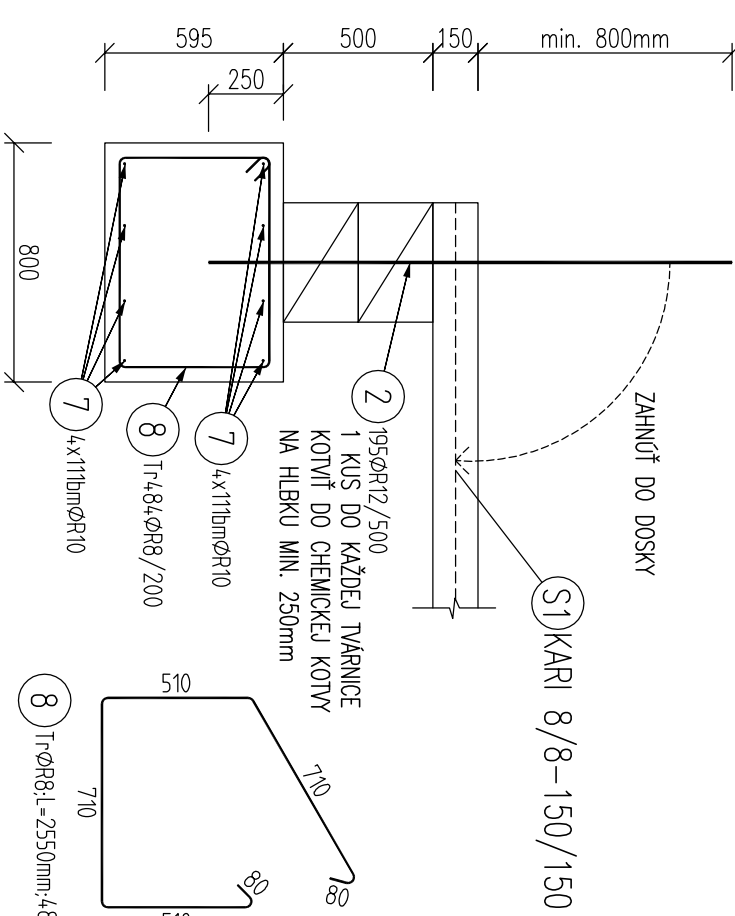


ZP1 – ZAKLADOVÝ PÁS – 96,6bm

REZ

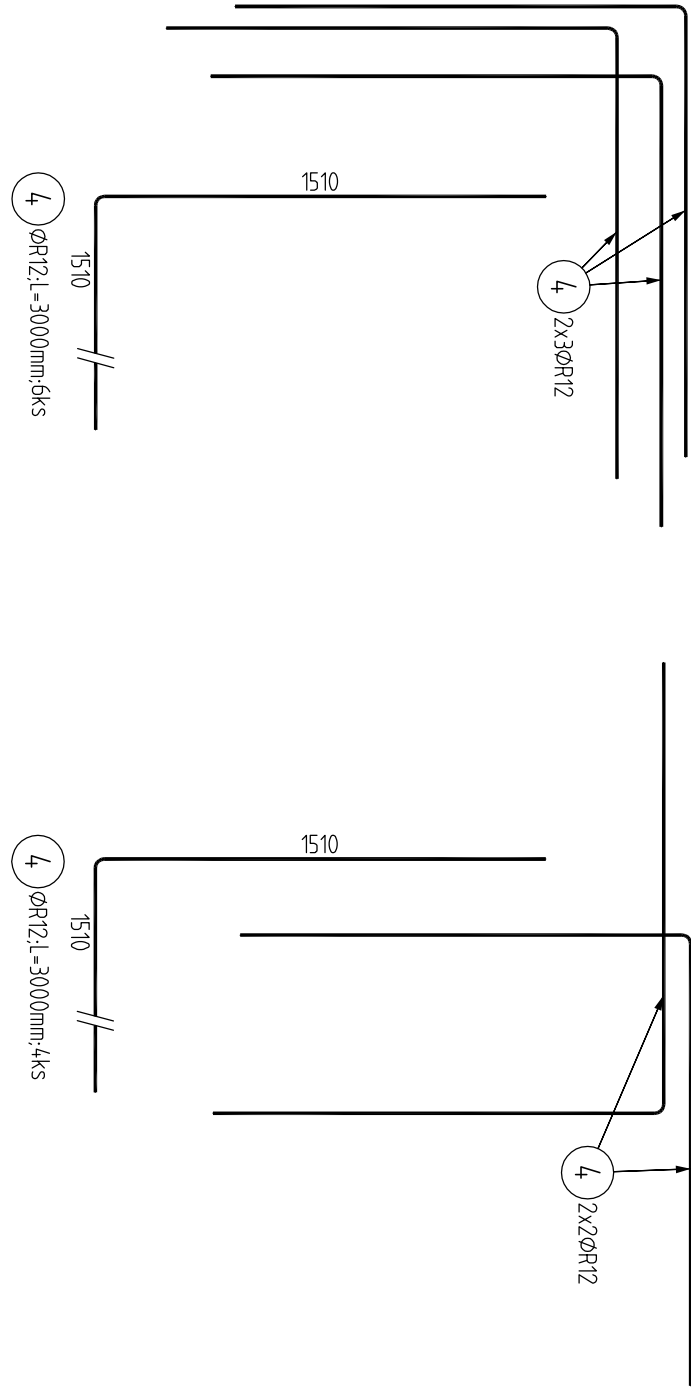
M 1:25



DET 1 – TYPICKÉ PREVAZANIE ROHOV – 8x

REZ

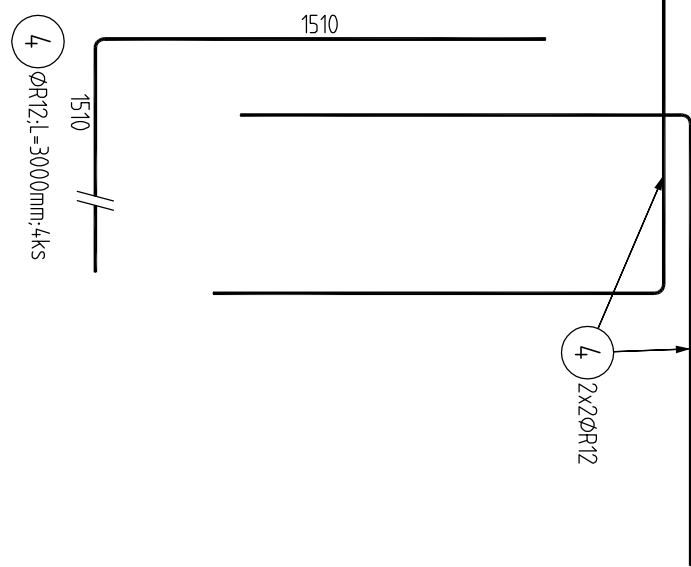
M 1:25



DET 2 – TYPICKÉ PREVAZANIE ROHOV – 12x

REZ

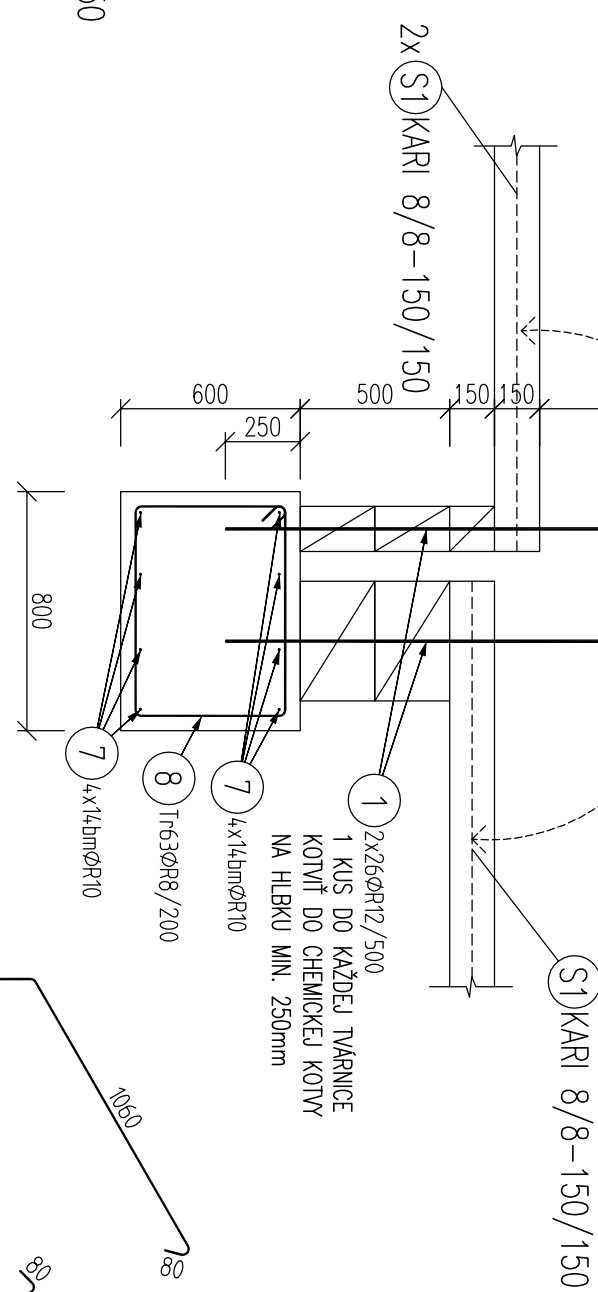
M 1:25



ZP2 – ZAKLADOVÝ PÁS – 12,3bm

REZ

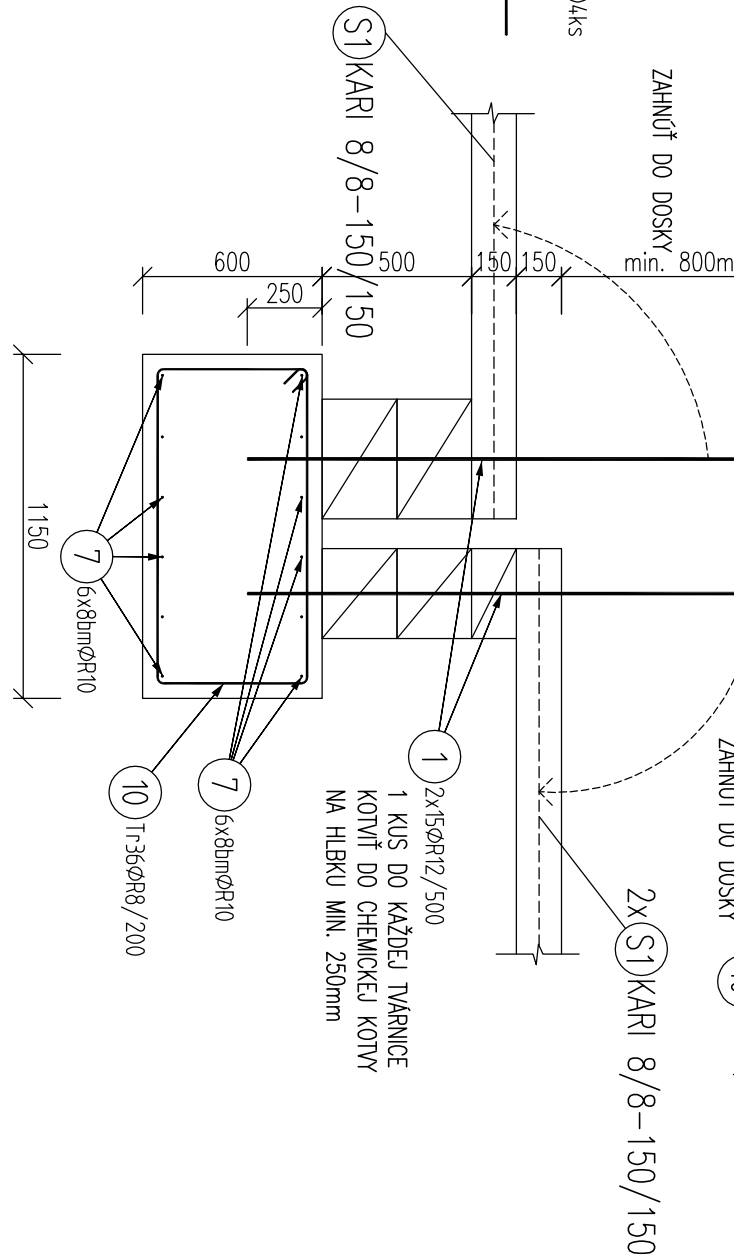
M 1:25



ZP3 – ZAKLADOVÝ PÁS – 6,9bm

REZ

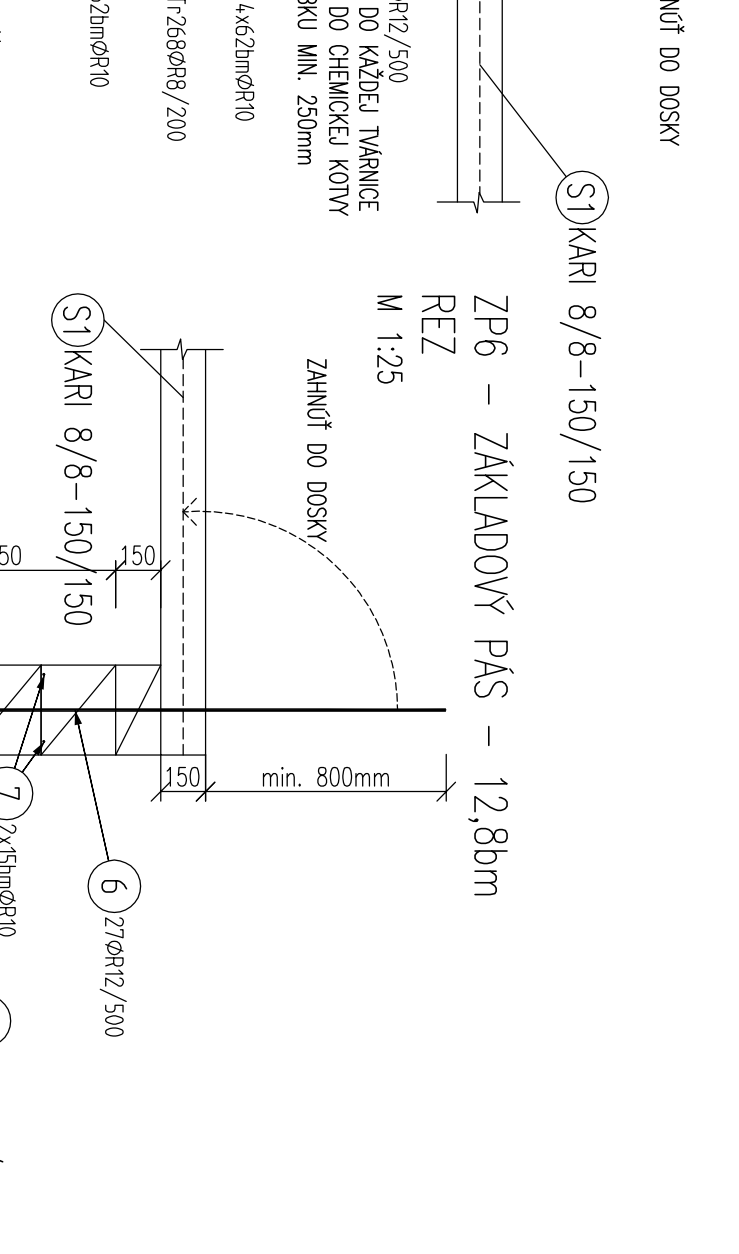
M 1:25



ZP4 – ZAKLADOVÝ PÁS – 20,5bm

REZ

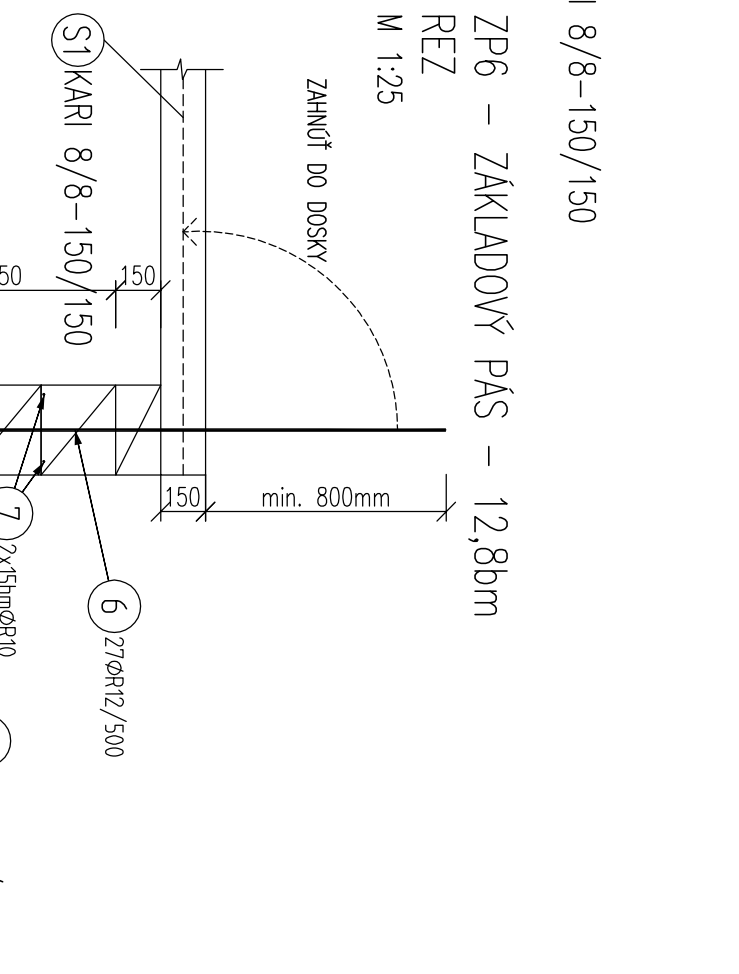
M 1:25



ZP5 – ZAKLADOVÝ PÁS – 53,4bm

REZ

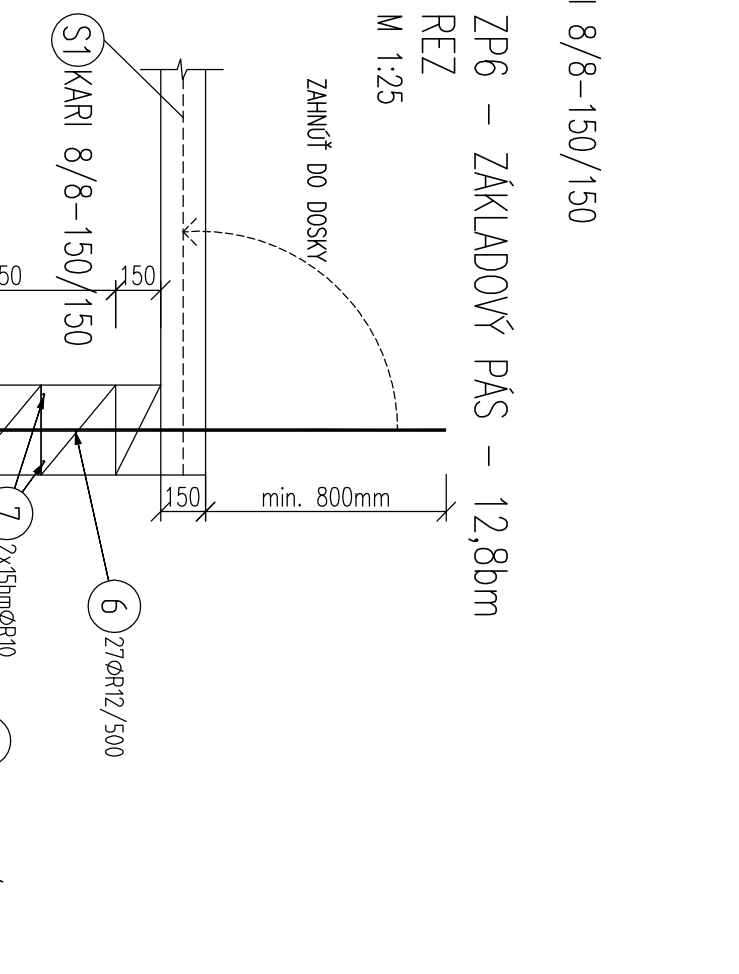
M 1:25



ZP6 – ZAKLADOVÝ PÁS – 12,8bm

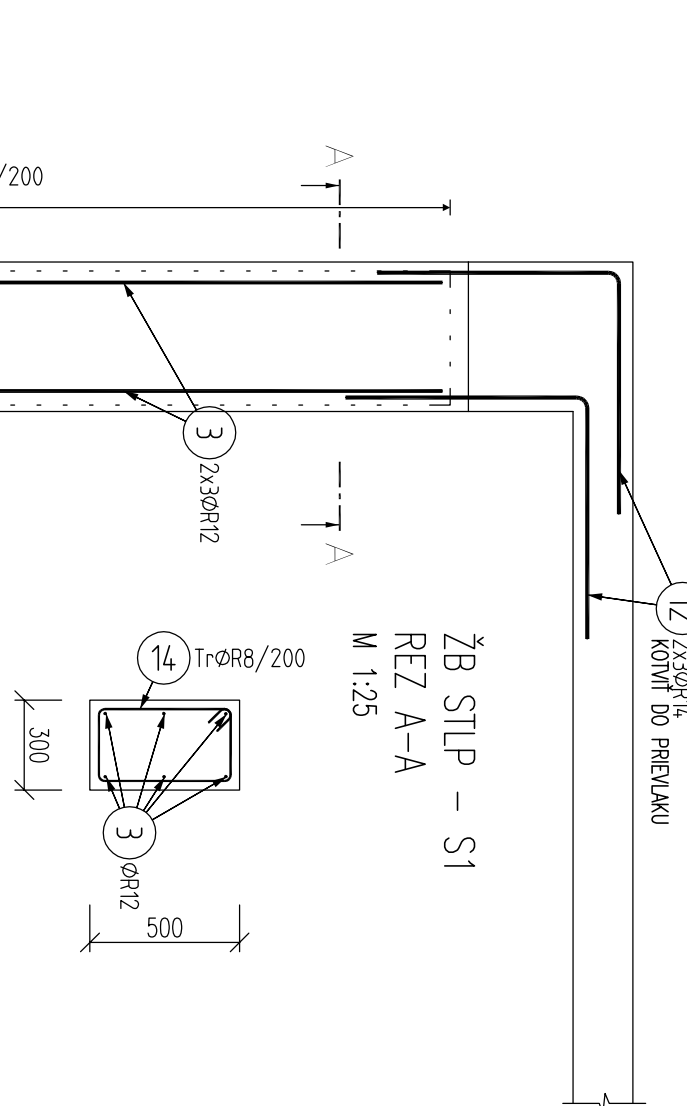
REZ

M 1:25



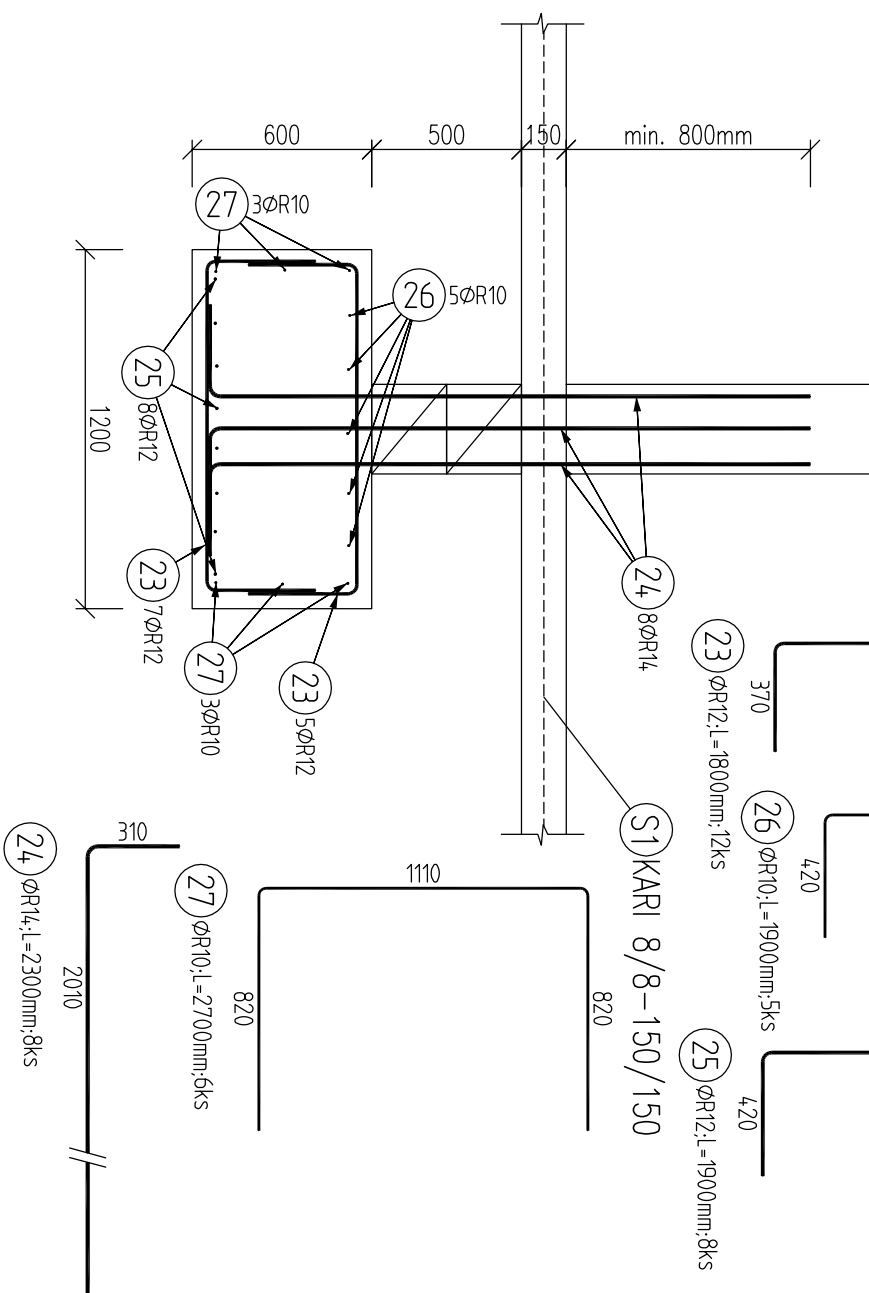
ZB STĽP S1 – 2x , ZAKLADOVÁ PÁTKA P1 – 2x

M 1:25



ZAKLADOVÁ PÁTKA P2 – 8x

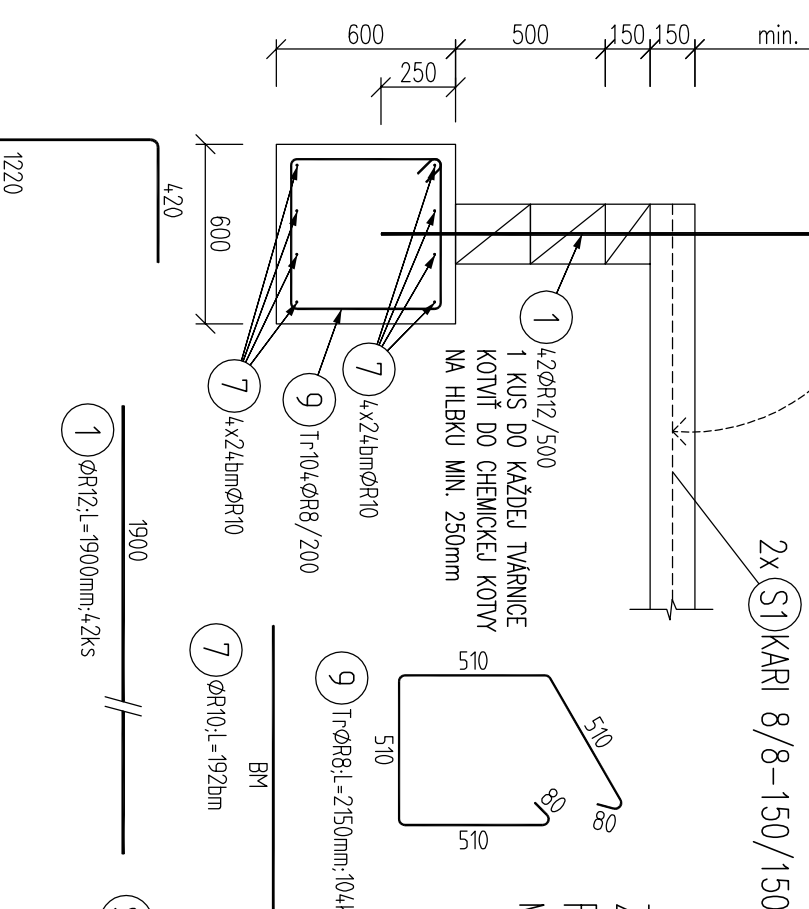
M 1:25



ZP4 – ZAKLADOVÝ PÁS – 20,5bm

REZ

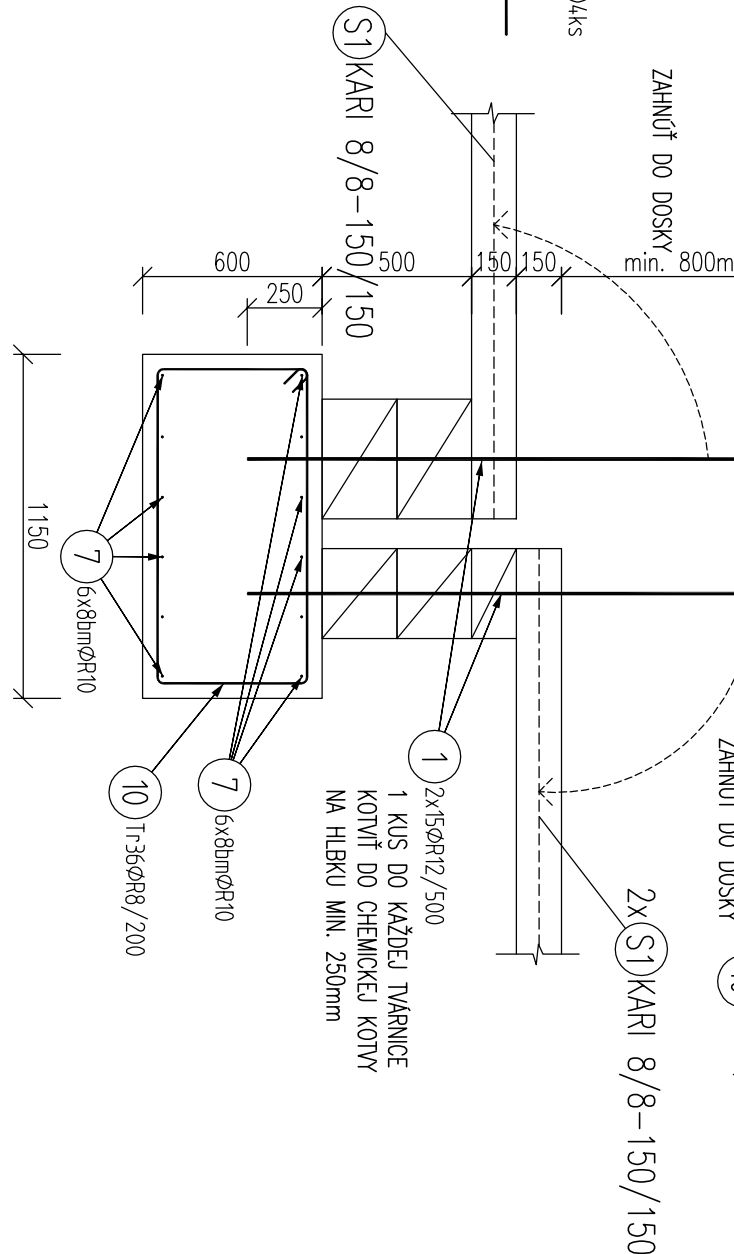
M 1:25



ZP3 – ZAKLADOVÝ PÁS – 6,9bm

REZ

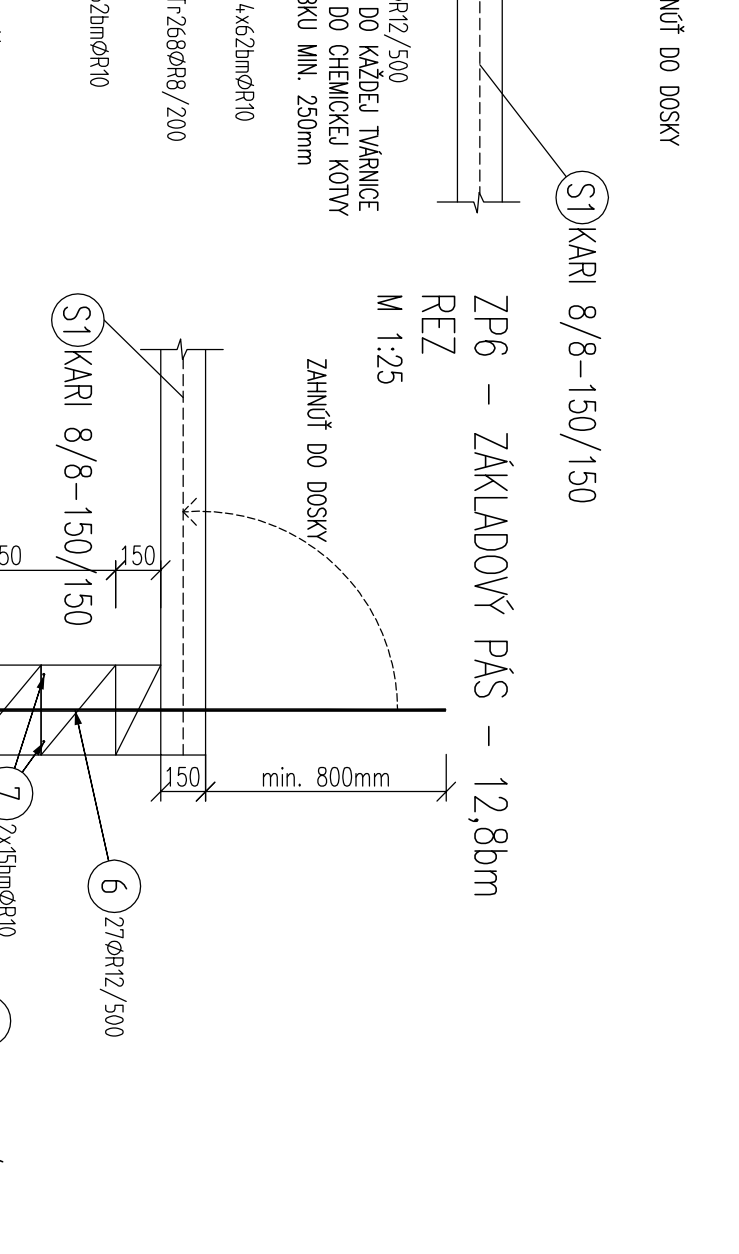
M 1:25



ZP5 – ZAKLADOVÝ PÁS – 53,4bm

REZ

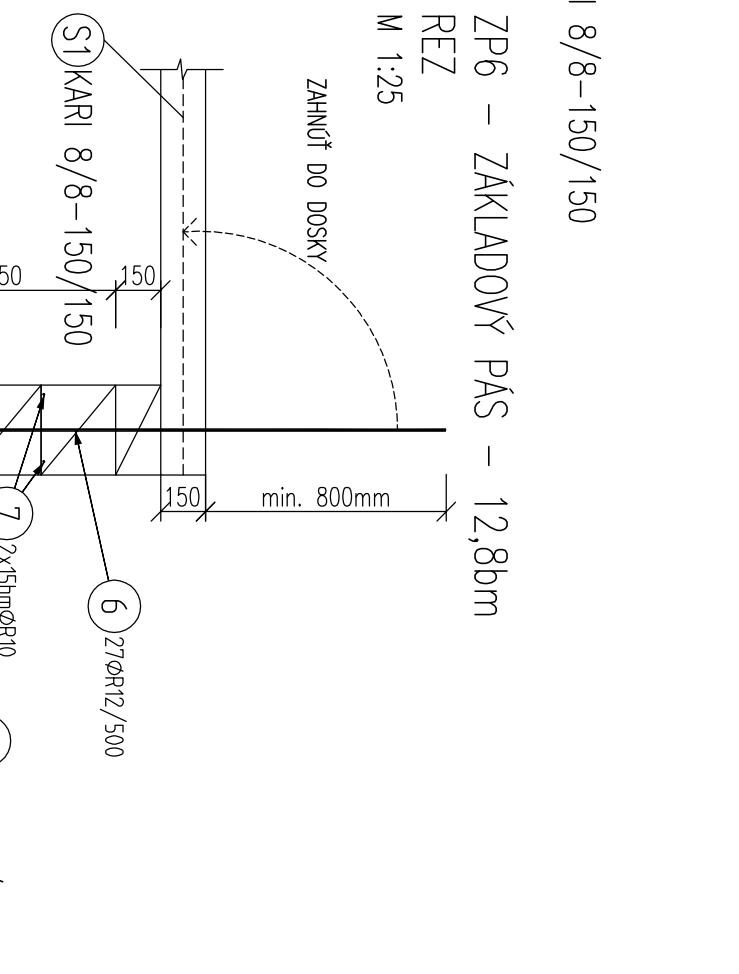
M 1:25



ZP6 – ZAKLADOVÝ PÁS – 12,8bm

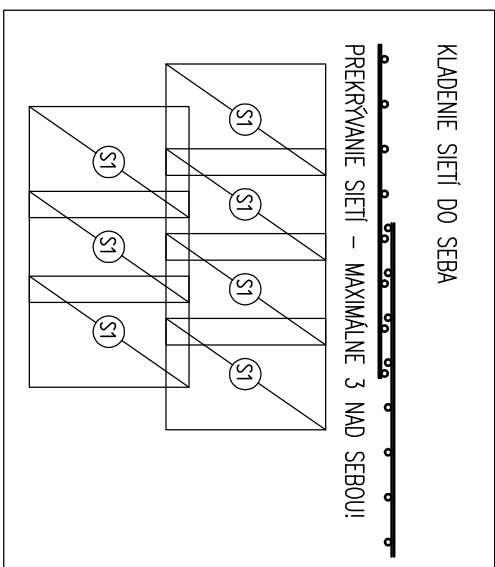
REZ

M 1:25



**KS1**

- KAS SĽP 8/8-150/150
- dĺžka presahu min. 3 sds
- min. 3 sds na dĺžku
- dĺžka min. = 480x2x10x11x22x4x18x5x36
- dĺžka presahu = 146 m2
- Celkom kg = 4000



**POZNAMKY:**

- PRED OBJEDNANÍM VÝSTUŽE SKONTROLUJTE ROZMERY KONŠTRUKCIE A PRÍPADNÉ PRÍSPOSOBÍ VÝSTUŽE AKTUÁLNYM ROZMEROM
- SPODNÚ VÝSTUŽ STYKOVAŤ NAD PODPOROU, HORNÚ V POU
- MIN. PŘESAH VÝSTUŽE 50Ø
- VÝSTUŽ Z PÁSOV ZÁHMŤNÚ DO PÁTKY

#### VÝKAZ VÝSTUŽE

Pol	Prof i l	Dle lka	ks	8	10	12	14
*1	R	12	1900	156			296.4
*2	R	12	1750	411			719.3
*3	R	12	2400	12			28.8
*4	R	12	3000	96			288.0
5	R	12	1750	65			113.8
6	R	12	2400	27			64.8
7	R	10	2550	BM			
8	R	8	2550	813	2078.3	1814.0	
9	R	8	2150	104	223.6		
10	R	8	3550	36	117.0		
11	R	12	750	21		15.8	
12	R	14	1600	12		19.2	
13	R	14	1500	26		30.0	
14	R	10	1700	10		27.2	
15	R	12	1200	16		30.0	
16	R	12	1200	20		38.0	
17	R	12	1200	6		36.0	
18	R	10	6000	6		48.4	
19	R	10	4400	11		93.6	
20	R	12	2400	32		172.8	220.8
21	R	12	2500	92		121.6	
22	R	14	2500	64			
23	R	12	1900	40			
24	R	12	1900	40			
25	R	10	1900	48			
26	R	10	2700				

CELKOVÁ DELKA	[m]	2457.8	2142.2	2028.3	270.0
HMŤNOST	[kg]	969.8	1320.7	1800.8	326.3
CELKOVÁ HMŤNOST [kg]		4417.6			

VERZIJA	Be. JAKUB TAKÁCS
ZODP. PROJEKTANT	Ing. ZOLTÁN JACZÓ
INVESTOR	OBEC VINODOL, OBECNÁ 473/29, 951 06 VINODOL
Miesto stavby	Kč. Horný Vinodol, čp. 14
Názov stavby	ZARIADENIE PRE SENIOROV V OBCI VINODOL
DATUM	12/2018
STUPEŇ	SP
Č. ZAKAZKY	118/18
FORMÁT	B4x4
VERZIA	Č. VERZIE
1:25	S01